

Kegiom
lifting



510E4 SPIDER

MINI GRU CINGOLATA
MINI CRAWLER CRANE
MINI-RAUPENKRAN

510E4 SPIDER

DIMENSIONI - DIMENSIONS
GESAMTABMESSUNGEN

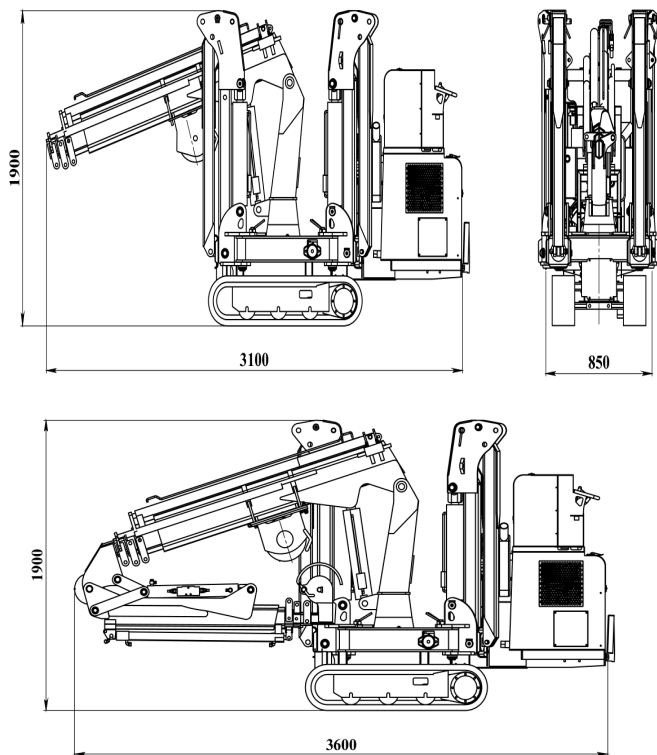


TABELLA PORTATA SENZA JIB - LIFTING CAPACITY CHART
WITHOUT JIB - HEBEKAPAZITÄTSTABELLE OHNE JIB

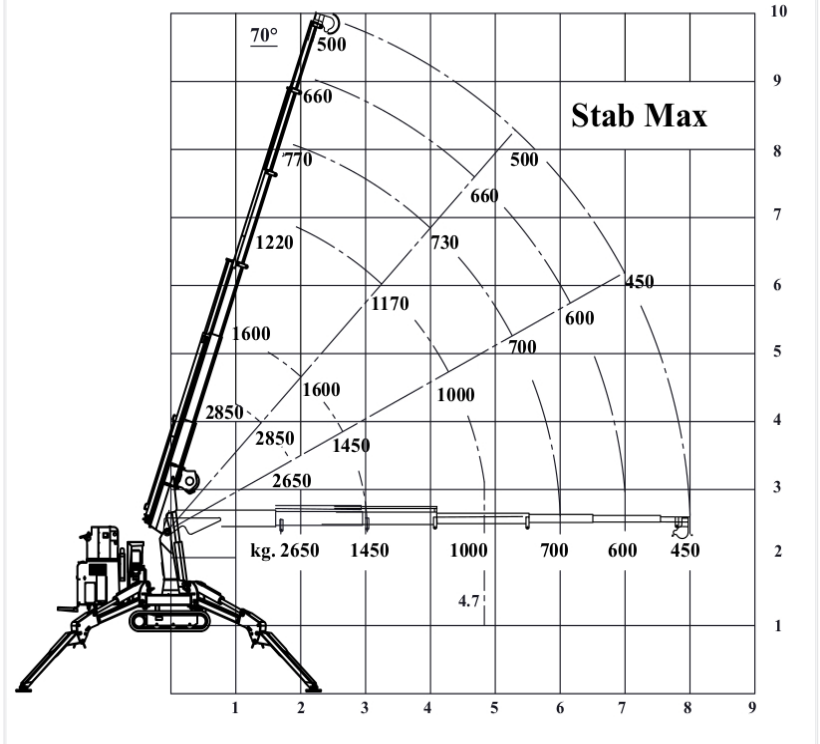
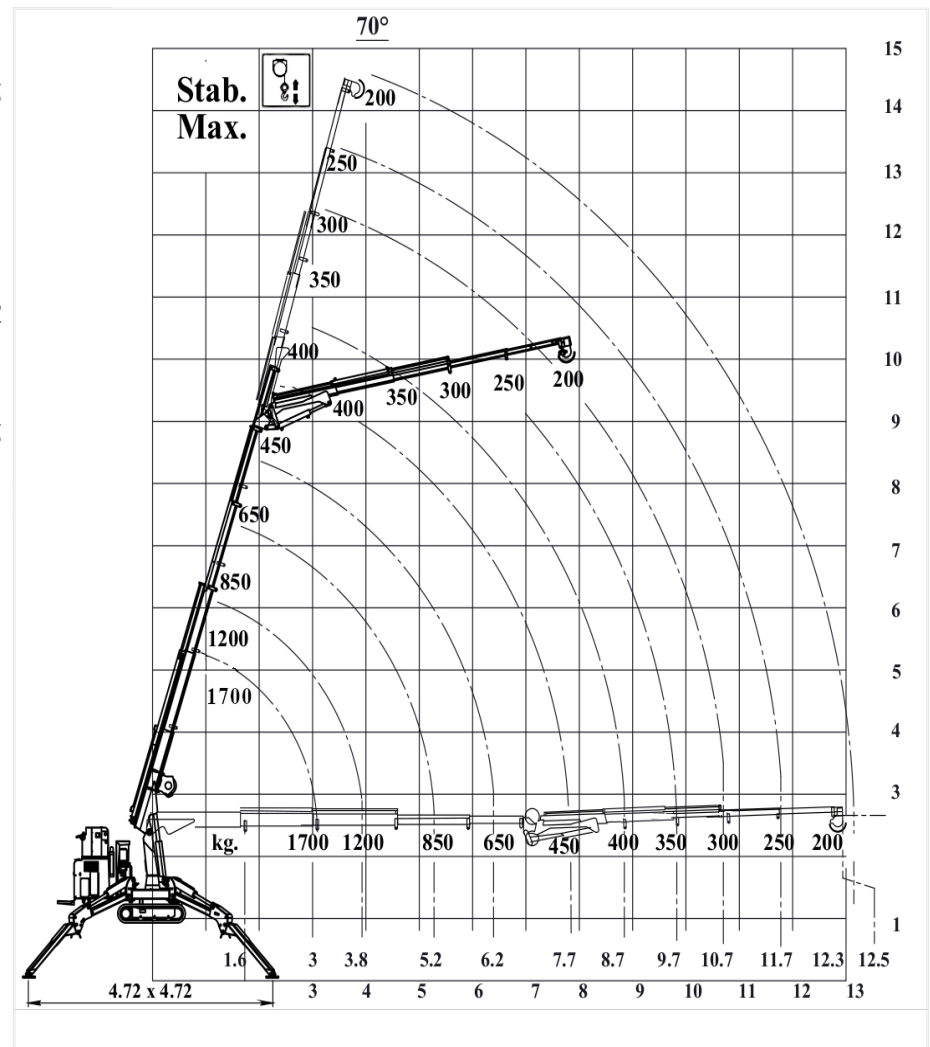
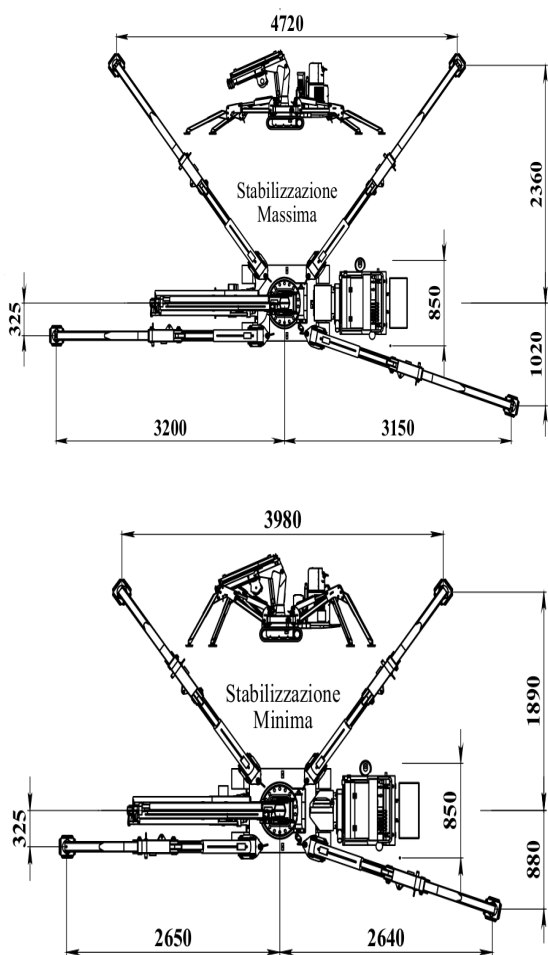


TABELLA PORTATA CON JIB / LIFTING CAPACITY CHART
WITH JIB / HEBEKAPAZITÄTSTABELLE MIT JIB



SPECIFICHE TECNICHE - TECHNICAL SPECIFICATIONS - TECHNISCHE MERKMALE

VERSIONE ELETTRICA - ELECTRIC VERSION - ELEKTRISCHE VERSION

Motore elettrico 16KW - 48V	Electric motor 16KW - 48V	Elektromotor 16KW - 48V
Batteria al litio, 48V - 250Ah; Caricabatterie 230V 50/60Hz con possibilità di ricarica durante lavoro	Lithium battery, 48V- 250Ah; Battery charger 230V 50/60Hz with the possibility of charging during the work	Lithiumbatterie, 48 V - 250Ah; Batterieladegerät 230V 50/60Hz mit der Möglichkeit des Ladens während der Arbeit

VERSIONE MOTORE BENZINA -

Motore / Engine / Motor	Honda GX 690 - 22 HP to 3600 rpm
Portata massima / Max Capacity / Max Kapazität	2850kg
Sbraccio massimo gru base + prolunga meccanica da 1 m Maximum reach of basic crane + 1m mechanical extension Maximale Reichweite des Basiskrans + 1 m mechanische Verlängerung	8m
Sbraccio massimo gru + meccanico da 2,50m Maximum crane outreach + 2,50 m mechanical jib Maximale Reichweite des Basiskrans + Hydraulikausleger von 2,50 m	10,50m
Sbraccio massimo gru + jib idraulico da 4,50m Maximum crane outreach + 4,50 m hydraulic jib Maximale Reichweite des Basiskrans + Hydraulikausleger von 4,50m	12,30m
Altezza massima gru base + prolunga meccanica da 1m Maximum height of basic crane + 1m mechanical extension Maximale Höhe des Basiskrans + 1 m mechanische Verlängerung	10m
Altezza massima gru + jib meccanico da 2,50m Maximum height of crane + mechanical jib of 2,50m Maximale Höhe des Krans + mechanischer Ausleger von 2,50m	12,20m
Altezza massima gru + jib idraulico da 4,50m Maximum crane height + 4,50m hydraulic jib Maximale Kranhöhe + 4,50m hydraulischer Ausleger	14m
Rotazione / Rotation / Umdrehung	360°
Fune / Rope / Seil	36m diam. 8
Dimensioni gru base / Basic crane dimensions / Kran Abmessungen	3100x850x1950mm
Peso gru base / Basic crane weight / Grundgewicht des Krans	1950kg
Peso Jib meccanico 2,50m / Weight Jib 2.50 m / Gewicht mechanischen Jib 2,50 m	35kg
Peso Jib idraulico 4,50m / Weight Jib 4.50 m / Gewicht hydraulischen Jib 4,50 m	160kg



DOTAZIONI STANDARD

- Gru con N° 4 sfilii idraulici e N° 1 sfilio meccanico, colore rosso
- Torretta gru a sezione chiusa con massima rigidità torsionale
- Rotazione continua gru 360°
- N° 4 Stabilizzatori idraulicamente estendibili con valvole di protezione, multi posizione
- Telaio struttura monolitica con materiale ad alta resistenza
- Cingoli in gomma intercambiabili, larghezza carro mm. 850
- Avanzamento cingoli a 2 velocità km/h 2,6-4,0
- Limitatore di momento elettronico
- Serbatoio carburante 10 l
- Serbatoio idraulico 30 l
- Gancio girevole

STANDARD EQUIPMENT

- Crane with N° 4 hydraulic extensions and N° 1 mechanical extension, red color
- Closed section turret with maximum torsional rigidity
- Continuous rotation 360°
- N° 4 multi-position hydraulically extendable outriggers with protection valves, grey color
- Crane frame monolithic structure with high resistance material
- Interchangeable rubber tracks, udercarriage width mm. 850
- Two speeds crawler translation km/h 2,6-4,0
- Electronic limiting device
- Fuel tank 10 l
- Hydraulic tank 30 l
- Swivel hook

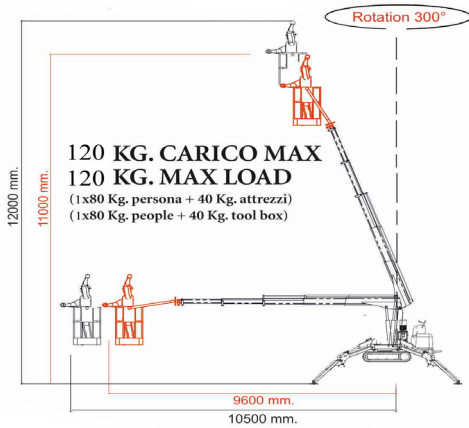
STANDARD AUSRÜSTUNG

- Kran mit N° 4 hydraulischen Auszügen und N° 1 mechanischen Ausschub, rote Farbe
- Geschlossen Kranturm mit maximaler Torsionssteifigkeit
- Endlos Umdrehung 360°
- Nr. 4 hydraulische Multipositionsstabilisatoren mit Schutzventilen, graue Farbe
- Monolithische Struktur des Kranrahmens mit hochbeständigem Material
- Auswechselbare Gummiketten, Unterwagenbreite mm. 850
- Zweistufige Geschwindigkeit km/h 2,6-4,0
- Elektronische Lasthaltventil
- Kraftstofftank 10 l
- Hydrauliktank 30 l
- Drehbarer Haken

510E4 SPIDER

PRINCIPALI PUNTI DI FORZA

Facile da guidare può essere stabilizzata e lavorare su terreni ripidi e irregolari
 Easy to drive it can stabilize and work in steep and uneven terrain
 Es ist leicht zu fahren und kann in steilem und unebenem Gelände stabilisieren und arbeiten



Controlla la velocità di lavoro con precisione millimetrica
 Control of the working speed with millimeter precision
 Kontrolle die Arbeitsgeschwindigkeit mit millimetergenauer Präzision

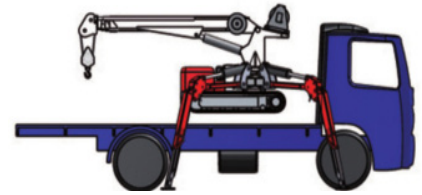
STRONG POINTS

Gli stabilizzatori regolabili riducono l'ingombro di lavoro della gru, rendendola ideale per lavorare in spazi estremamente ristretti
 The adjustable outriggers reduce the necessity of space, making the crane ideal for work in extremely narrow places
 Die verstellbaren Stabilisatoren verkleinern den Arbeitsbereich und machen den Kran ideal für Arbeiten in beengten Räumen.

Cucita su misura con libera scelta tra tanti accessori sia di serie che appositamente pensati per soddisfare le necessità del cliente finale
 Tailor-made with free choice between many accessories both standard and specifically designed to satisfy the needs of the end customer
 Maßgeschneidert mit freier Auswahl zwischen zahlreichen Standardzubehörteilen und speziell auf die Bedürfnisse des Endkunden zugeschnittenen Zubehörs

HAUPTSTÄRKEN

Veloce da caricare e trasportare la Gru può salire e scendere dal veicolo di trasporto con gli stabilizzatori
 Fast to load and transport
 Schnell zu verladen und zu transportieren
 Der Kran kann mit Stabilisatoren auf das Transportfahrzeug auf- und absteigen



Le gru possono essere dotate di diversi tipi di cestelli CE
 Cranes can be equipped with different types of operators baskets
 Krane können mit verschiedenen Arten von Bedienkörben ausgestattet werden



OPTIONAL

	Argano ad alta velocità CE tiro diretto 990kg, 36m fune antigiro diam mm 8, fine corsa per il gancio	Winch with 36 meters antirev. rope diam. 8 mm single fall 990kg, End run for the hook	Hydraulische Seilwinde: 990 daN Direktzug, 36m Seillänge 8 mm Seildurchmesser, Seilkausche
	Fly-Jib idraulico di 4,50m Fly-jib meccanico di 2,50m	Fly- Jib hydraulic 4,50m Fly-jib mechanical 2,50m	Fly-Jib hydraulik 4,50 Meter 2,50 m langer mechanischer Fly-Jib
	Gruppo elettropompa: Motore elettrico 230V o 400V, Pompa idraulica, Quadro elettrico;	Electro-pump set with traction wagon: Electric motor 230 or 400V, Hydraulic pump, Electric table	Elektropumpenset: Elektromotor 230 oder 400 Volt, Hydraulikpumpe
	Radiocomando proporzionale con 4 o 6 funzioni	Proportional Radio-command with 4 or 6 functions	Funkfernsteuerung: mit 4 oder 6 Funktionen
	Allargamento idraulico cingoli 850 – 1160 mm	Extensions Tracks 850 – 1160 mm	Schienenverlängerung 850 – 1160 mm
	Cestello auto bilanciato in alluminio – portata n 1 persona max 120kg o n. 2 persone max 200kg	Basket in aluminum Dimensions ability: n 1 person max 120kg or n 2 people max 200kg	Aluminiumkorb Fähigkeiten: n 1 Person max 120 kg oder n 2 Personen max 200kg
	Sollevatore a ventosa, vari modelli da 400 a 1200kg	Vacuum lifter capacity from 400 to 1200 kg	Vakuümheberkapazität von 400 bis 1200 kg
	Cingoli bianchi antitraccia	White non marking tracks	Non Marking Gummiketten
	Trattamento marino con vernice speciale	Marine treatment	Meeresbehandlung